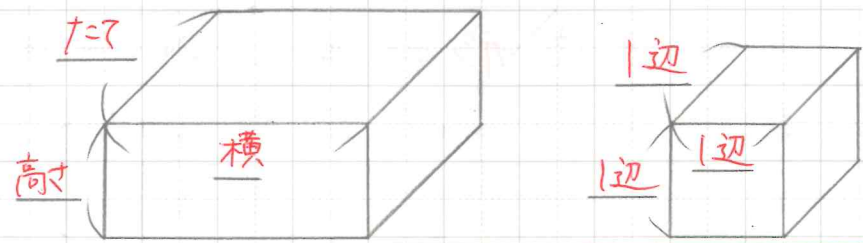
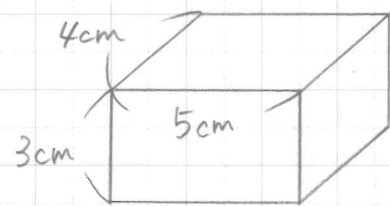


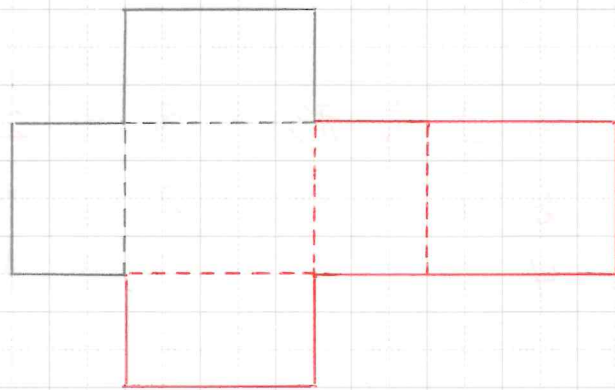
② 直方体の大きさは、たて、横、高さの3つの辺の長さで決まる。
立方体の大きさは、1辺の長さで決まる。



③ 下の直方体を辺にそって切り開いた図をかきましょう。

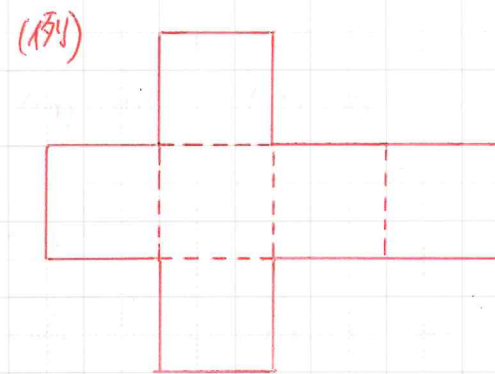
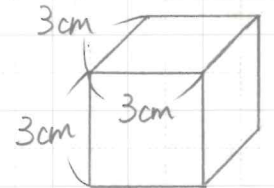


※ 続きをかきましょう。

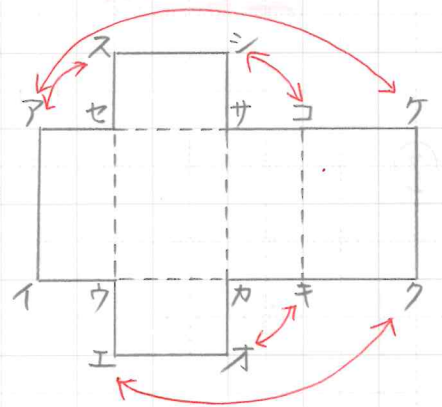


直方体や立方体などを辺にそって切り開いて、平面の上に広げた図を、展開図という。

④ 右の立方体の展開図をかきましょう。



⑤ 右の直方体の展開図を組み立てます。



① 点シと重なる点

点コ

② 点アと重なる点

点ケ、点ス

③ 辺キクと重なる辺

辺オエ